

Manuel de la Fuente/ "Manuel de la Fuente, Escultor Español y Profesor en Mérida" Rafael Delgado. Fuente Desconocida, INDICE LITERARIO de El Universal. Caracas, Martes 19 de Marzo del año 1963. (sp)

INDICE LITERARIO DE EL UNIVERSAL

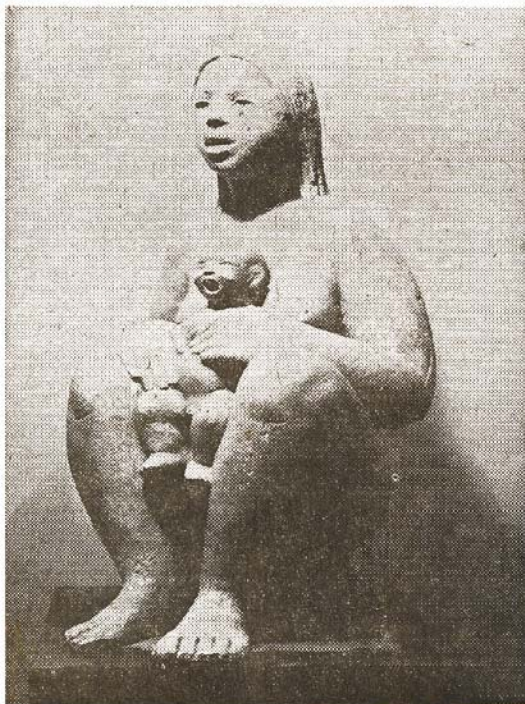
Año XXVI

Caracas. Martes 19 de Marzo de 1963.

EL ARTE Y SUS INTERPRETES

Manuel de la Fuente, Escultor Español y Profesor en Mérida

Por Rafael Delgado



De obras una maternidad. La madre, estática, poderosa; el niño, con el grito redondo de la vida o entre los labios, un llamado y una promesa a la vida.

—Creo que el arte futuro será libre, que cada artista concebirá su obra conforme a su yo y se respetarán las tendencias y se acabará el mito de las escuelas. Así, cada cual desarrollará su propia inteligencia; habrá sinceridad, cualidad indispensable para el creador. El arte es falso cuando tiene que seguir una tendencia; el arte puede aparecer en cualquier manifestación sin que las técnicas intervengan para ello.

—¿El problema de lo figurativo y lo no-figurativo?

—Es un problema, en verdad, pero yo lo considero insensato; sería más simple decir lo bueno y lo malo. Lo bueno, sea figurativo o no y lo malo igualmente. Creo que la labor de taller, el contacto continuo con la materia, el dominio de ella y la experiencia técnica son verdades, hechos a los que debemos someternos. La escultura es un arte difícil porque le impone al escultor una doble función de artista y artesano. Alguien dijo que son bivalentes las manos del escultor. Su proceso de creación es sumamente complicado a causa de esa dualidad... Es muy interesante la realidad de la escultura... ¿Qué sería del arte si no fuera más que entidad abstracta? Las entidades son siempre las menos importantes. Enamorado de lo concreto que nosotros los escultores hemos dejado almas. En verdad lo más importante es el alma: su pasión.