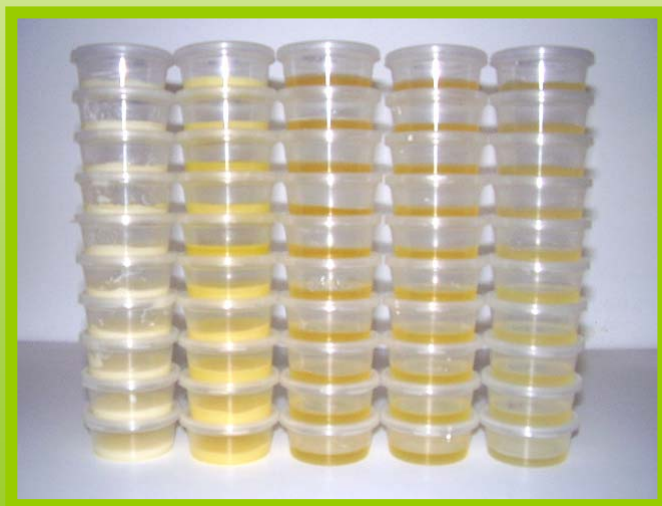


# Mieles de abejas sin aguijón seleccionadas para el taller de evaluación sensorial



**Carlos Carvalho**

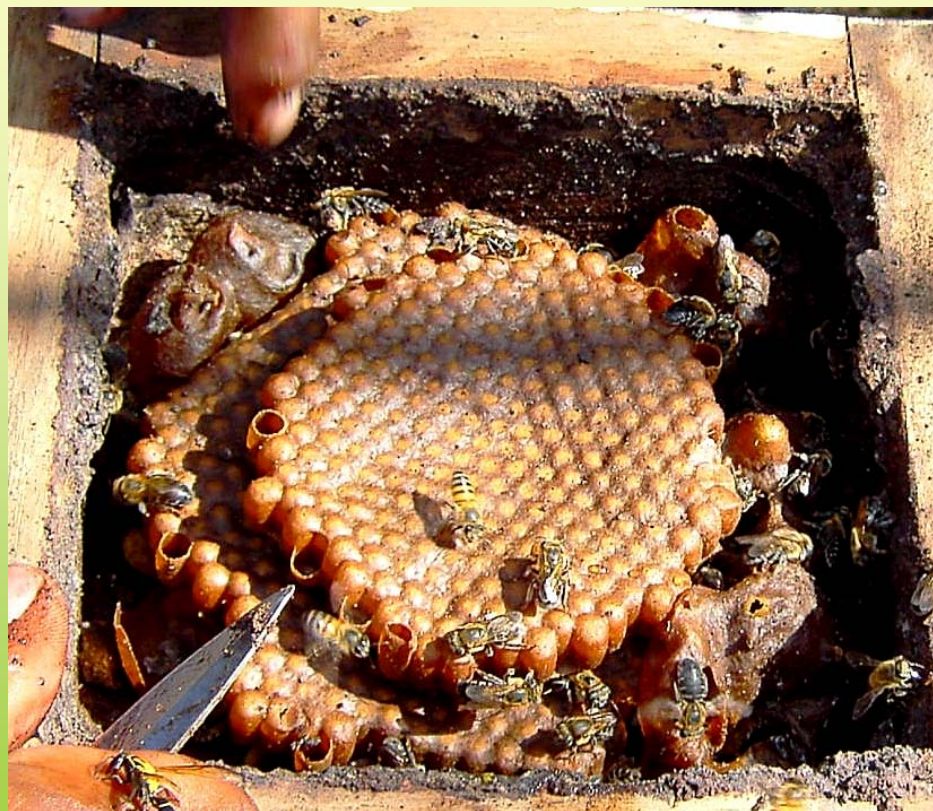
*Centro de Ciências Agrárias e Ambientais,  
UFBA, Cruz das Almas, Bahia,  
BRASIL*

**Jeronimo Villas-Bôas**

*PRODEMA, Universidade Federal da Paraíba,  
João Pessoa, PB,  
BRASIL*

No. mieles	Localidad	Nombre común	Especie	Autor, año	Entomólogo
1	Amazônia	jupará	<i>Melipona compressipes manaosensis</i>	Schwarz, 1932	JMF Camargo
1	Amazônia	jandaira-amarela-grande	<i>Melipona seminigra pernigra</i>	Schwarz, 1932	JMF Camargo
4	“Caatinga”	mandaçaia	<i>Melipona quadrifasciata anthidioides</i>	Latreille, 1811	CAL Carvalho
3	Mata Atlântica	uruçu	<i>Melipona scutellaris</i>	Lepeletier, 1936	CAL Carvalho
1	Mata Atlântica	jataí	<i>Tetragonisca angustula</i>	Latreille, 1811	CAL Carvalho

***Melipona compressipes  
manaosensis***



jupará



## *Melipona seminigra perniagra*



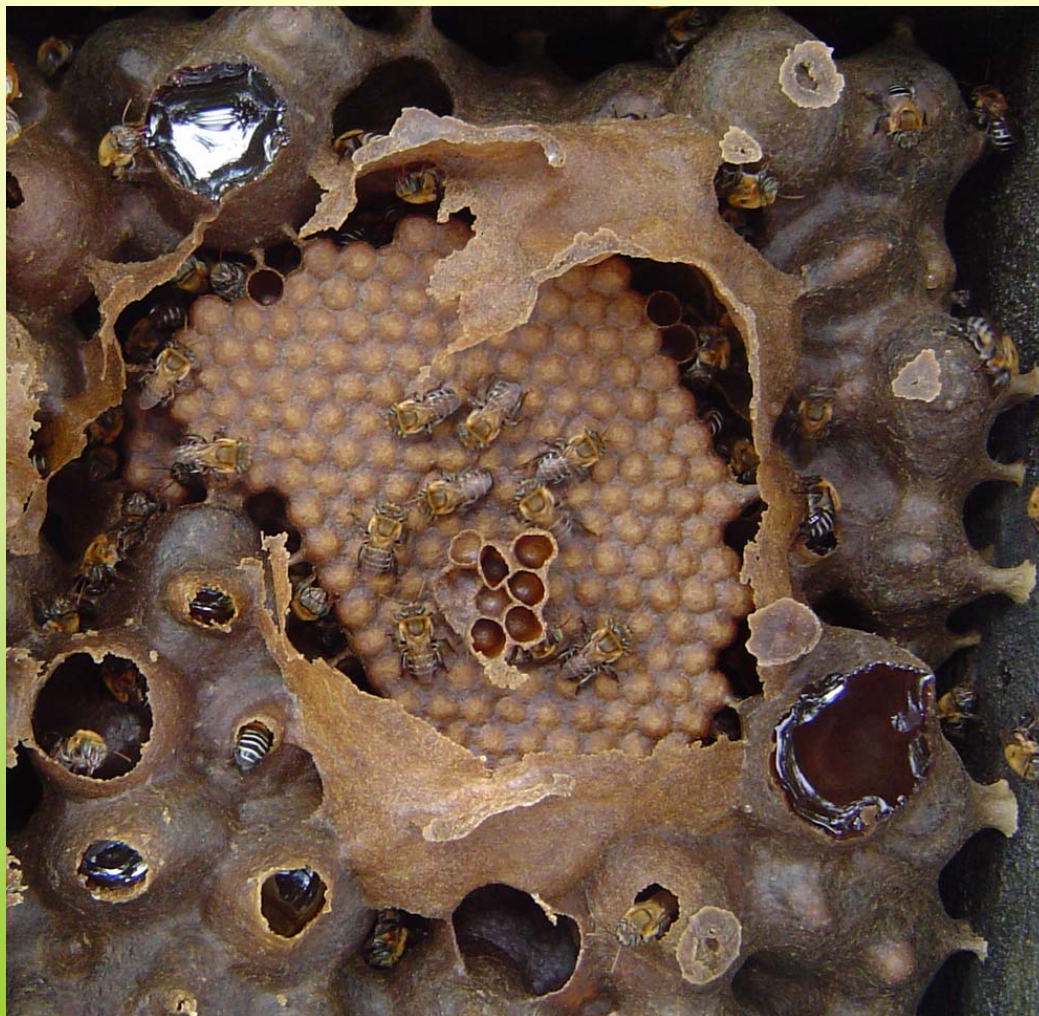
Jandaíra-amarela-grande



***Melipona quadrifasciata  
anthidioides***



mandaçaia



## *Melipona scutellaris*



URUÇU